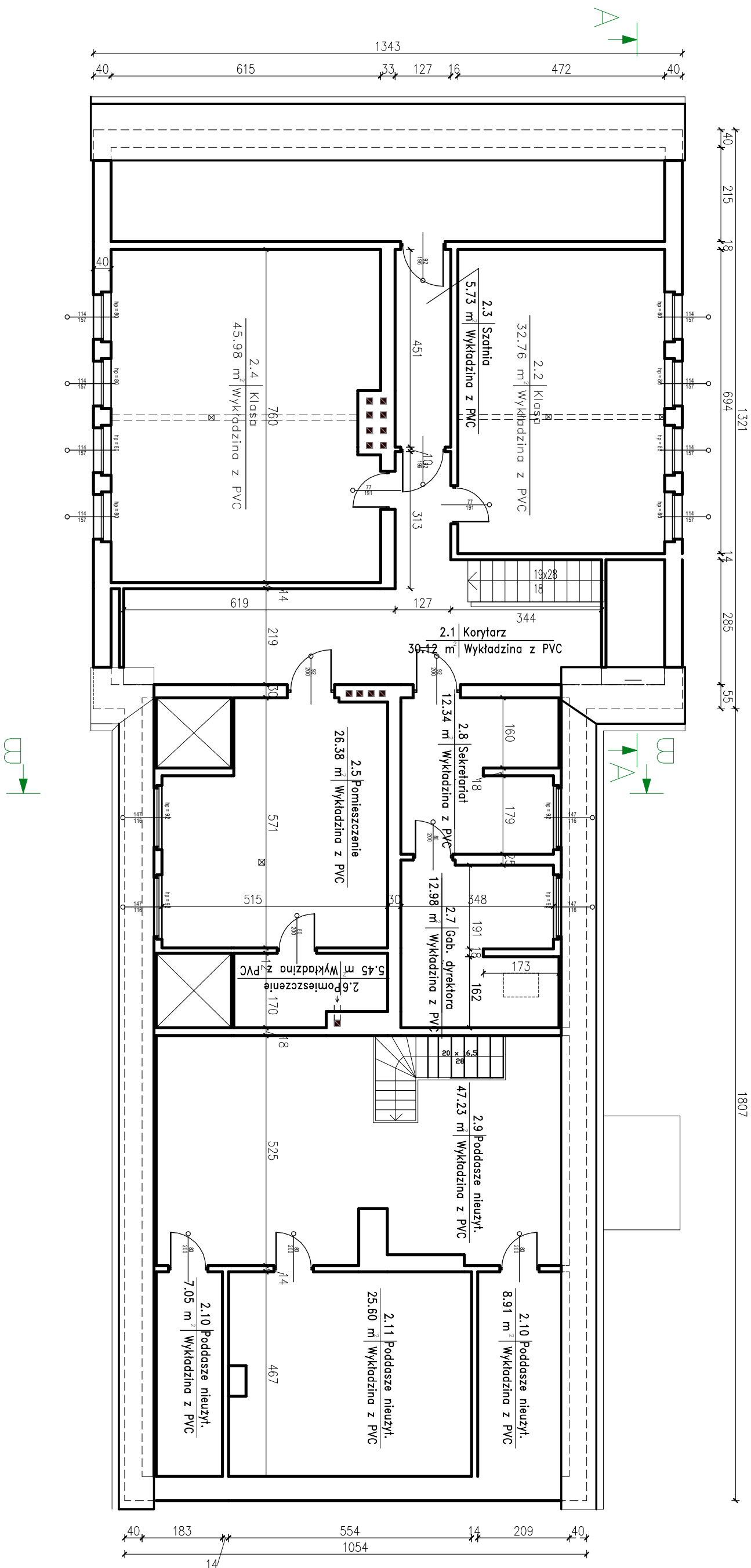



RZUT PIĘTRA

INWENTARYZACJA



<p style="text-align: center;">PRZEDSIĘBIORSTWO BUDOWLANO - INWESTYCYJNE</p> <p style="text-align: center;">  <i>inż. Bogusław Drożdż</i> ul. B. Chrobrego 24, 78-320 Polczyn-Zdrój </p>	
Inwestor:	Gmina Sławno, ul. M. Curie-Skłodowskiej 9, 76-100 Sławno
Położenie obiektu:	Żukowo 65, gmina Sławno, 76-100 Sławno, dz. nr 116/4 obr.0023
Zadanie:	Przebudowę szkoły w Żukowie wraz ze zmianą sposobu użytkowania na świetlicę środowiskową w Żukowie
Stadium:	Inwentaryzacja
Rysunek:	Nr 4 – Rzut piętra
Sporządził:	Imię i nazwisko:
Kier. zespołu/Konstrukcja:	inż. Bogusław Drożdż
Opracowanie:	mgr inż. Grzegorz Wojno
	Nr uprawnień:
	A/PNB/8300/268/81
	Podpis:
	Data: 08.2017
	Skala: 1:100